

KI-Mitarbeiterroboter

Autor: Frédéric Schärer

myDPS.expert

CEO @myDPS.swiss GmbH



KI-Mitarbeiter-Roboter

Ihr neuer Assistent für
automatisierte und kontrollierte
administrative Computer-Arbeiten

VORWORT

Seit Jahrzehnten widme ich mich mit Leidenschaft der Gestaltung von Arbeitswelten, in denen Menschen, Prozesse und Kommunikation im Mittelpunkt stehen. Es ist für mich stets eine grosse Genugtuung zu beobachten, wie sich die Technik in allen Bereichen rasant weiterentwickelt und neue Möglichkeiten eröffnen.

Unsere Aufgabe ist es, Menschen zu befähigen, die Potenziale der Technik und künstlichen Intelligenz zu erkennen und zu nutzen. Dazu gehört, ihnen verständlich zu erklären, welche Werkzeuge ihren Alltag erleichtern und wie sie diese einsetzen können. So schaffen sie mehr Platz für interne Kommunikation, interessante, abwechslungsreiche und kreative Aufgaben. All diese Werkzeuge verhelfen ihnen zu mehr Erfolg und Genugtuung im Berufsleben.

Der Einsatz von Mitarbeiter-Robotern in der Administration ist eine Chance Prozesse zu überdenken und optimieren, die Arbeitsqualität und interne Kommunikation zu verbessern. Ich habe den Mitarbeiter-Roboter im administrativen Bereich schon lange herbeigesehnt – und nun ist er da! Kein Grund zur Panik, sondern vielmehr ein Anlass, neue oder versteckte Potenziale zu nutzen.

Es liegt nun an jedem Einzelnen, den Schritt zu wagen und die Vorteile von Mitarbeiter-Robotern zu erkennen. Richtig eingesetzt, sind Mitarbeiter-Roboter Akteure zur Steigerung unserer Lebensqualität. Ähnlich wie Rasenmäher-, Fensterputzer- oder Saugroboter unsere Aufgaben im Haushalt erleichtern, können Roboter auch in der Administration wertvolle und sinnvolle Dienste leisten. Sie können uns von zeitraubenden Routineaufgaben befreien und uns so den Freiraum verschaffen, uns auf unsere Kernkompetenzen und kreativen Tätigkeiten zu konzentrieren. Anstatt Angst vor Veränderungen zu haben, sollten wir jetzt die Chancen nutzen, die Mitarbeiter-Roboter einzusetzen.

Die Zukunft der Arbeit liegt in der Zusammenarbeit zwischen Mensch und Roboter. Die Voraussetzung dafür ist jedoch, dass wir offen für neue Technologien sind und bereit sind, unsere Arbeitsweise anzupassen.



Frédéric Schärer
CEO @ myDPS.swiss GmbH

INDEX

EINFÜHRUNG (1) **4**
Unsere Mitarbeiter-Roboter

EINFÜHRUNG (2) **5**
Fähigkeitsbeispiele

EINFÜHRUNG (3) **6**
20 Gründe für den Einsatz

EINFÜHRUNG (4) **7**
Schulung | Kosten

UMSETZUNG **8**
Konzept



9

BEISPIEL

Phase 2 (1) Auszug

10

BEISPIEL

Phase 2 (2) Auszug

11

BEISPIEL

Phase 2 (3) Auszug

12

ETHIK

Wichtige Themen der KI-Ethik

13

SCHLUSSWORT

Stand und Zukunft

Zur besseren Lesbarkeit wird nachfolgend das generische Maskulinum verwendet. Die verwendeten Personenbezeichnungen beziehen sich – sofern nicht anders kenntlich gemacht – auf alle Geschlechter.



EINFÜHRUNG ⁽¹⁾

Unsere Mitarbeiter-Roboter

Unser Menschen imitierender KI-Roboter erledigt viel mehr als nur Aufgaben. Er erledigt komplette Prozesse von Anfang bis Ende, ohne menschliche Hilfe. Prozesse wie Rechnungsstellung, Verbindlichkeiten, Gehaltsabrechnung, Beschaffung, Genehmigungen, Terminplanung, Angebotserstellung, CRM-Pflege, Kunden-, Mitarbeiter-, Lieferanten-On-/Offboarding, Berichtsanalyse, Auftragsabwicklung, Kreditgenehmigungen und vieles mehr. Der Mitarbeiter-Roboter kann nahezu alle Verwaltungsarbeiten im eingesetzten Umfeld erledigen.

Unser Mitarbeiter-Roboter **kann lesen, schreiben, lernen, kommunizieren, Entscheidungen treffen, unabhängig arbeiten, recherchieren, Berichte erstellen, Formulare ausfüllen, Tabellenkalkulationen aktualisieren, sich auf Webseiten anmelden, Dokumente vorbereiten, andere Softwaresysteme aktualisieren sowie alles andere was Mitarbeiter am Computer erledigen.**

Unser Mitarbeiter-Roboter arbeitet in jedem Prozess mit Menschen zusammen, um JEDE computergestützte Verwaltungsaufgabe in Ihrem Umfeld auszuführen. Wir schulen Ihren Mitarbeiter-Roboter für Sie, so dass er jeden Tag die ihm zugeteilte Arbeit perfekt, ohne menschliche Aufsicht oder Anstrengung erledigt.

Die neusten aktuellen Studien¹ über das Wohlbefinden von Mitarbeitern im administrativen Bereich besagen in den letzten 6 Jahren eine markante Zunahme von folgenden negativen Zuständen:

- erhöhte Tendenz zum Burnout
- erhöhter Stress am Arbeitsplatz
- zu viele monotone Aufgaben
- zu kleiner Spielraum für Selbstorganisation
- schlechte interne Kommunikation
- schwindende Treue und Loyalität zum Arbeitgeber

Unser Mitarbeiter-Roboter soll dem abhelfen.

EINFÜHRUNG (2)

Fähigkeitsbeispiele unseres Mitarbeiter-Roboters

- E-Mails lesen und analysieren
- E-Mails erstellen und versenden
- Versenden interner E-Mails und Chats
- Lesen und Analysieren von Dokumenten wie Rechnungen, Kontoauszügen, Kreditkartenabrechnungen, Schecks, Verträgen, Angeboten usw.
- Weiterleiten von Dokumenten zur Überprüfung an die entsprechenden Personen
- Online-Recherche und Datenabruf
- Andere externe Automatisierungsskripts ausführen
- Erstellen von Netzwerkordnerstrukturen für neue Projekte
- Netzwerkdateien verschieben und umbenennen
- Navigieren auf Websites
- Übermittlung von Online-Bestellungen
- Datenabruf und -analyse aus Tabellenkalkulationen
- Angebotserstellung
- lokale und externe Programme starten und schliessen
- Eingabe von Daten von einem in ein anderes System
- Dateien importieren und analysieren
- Lesen und Analysieren von Webseiten
- Automatisierte Rechnungsweiterleitung, Verarbeitung und Dateneingabe
- Optische Zeichenerkennung und Textextraktion
- Kreditorenbearbeitung
- Dateneingabe in Buchhaltungssysteme
- Datensuche und -abrufe aus Kontosystemen
- Drucken auf lokalen und externen Druckern
- Angebotsrecherche und Datenkonsolidierung
- Veröffentlichung von Blogbeiträgen und Sozial-Media-Beiträgen
- Komplexe Entscheidungsfindung
- Lokale Dateierstellung
- Garantieranmeldungen
- Tabellenkalkulationen aktualisieren
- Screenshots
- Starten neuer Geschäftsprozesse
- Chatten mit Menschen in Chatprogrammen
- Abrufen von Dateien von Netzlaufwerken
- Tägliche Berichterstellung und -analyse
- Analyse von Spesenbelegen und Abgleich von Kontoauszügen

EINFÜHRUNG (3)

20 Gründe für den Einsatz von Mitarbeiter-Robotern

- Mitarbeiter-Roboter sind preiswert
- Keine Verpflichtungen
- On-Demand-Preise „pro Minute“, so dass Sie nur für die Zeit bezahlen, die Sie nutzen
- Alle Kosten im Griff
- Mitarbeiter-Roboter werden z.B. anhand einer Bildschirmaufnahme geschult, auf welcher ein Mitarbeiter seine zu automatisierende Arbeit erledigt
- Keine neue Mitarbeiter finden, rekrutieren, interviewen, einstellen oder schulen
- Unsere Experten schulen für Sie Ihren Mitarbeiter-Roboter
- Mitarbeiter-Roboter können Verwaltungsaufgabe erledigen, egal wie aufwendig oder komplex diese ist
- Mitarbeiter-Roboter sind exakter als Menschen, was weniger Fehler und weniger Nacharbeit bedeutet
- Mitarbeiter-Roboter können 24 Stunden am Tag arbeiten. Sie erledigen bedeutend mehr Arbeit: Viel zuverlässiger, effizienter und schneller
- Übertragen Sie alle monotonen und sich wiederholende Aufgaben Ihren Mitarbeiter-Robotern: Ihre Mitarbeiter werden Ihnen dankbar sein
- Mitarbeiter-Roboter führen detaillierte Schritt-für-Schritt-Protokolle über alles was sie tun. Diese können während und nach der Ausführung eingesehen werden
- Nie mehr eine Aufgabe zweimal erklären: Egal wie oft oder selten Sie Ihren Mitarbeiter-Roboter einsetzen, er wird nie vergessen, wie man diese erledigt
- Alle Manager in Ihrem Unternehmen können ihre Zeit mit höherwertigerer und strategischerer Arbeit verbringen
- Mitarbeiter-Roboter können per E-Mail, Zapier, Software-Integrationen, wiederkehrenden Zeitplänen, Ordner überwachung oder vielen anderen Methoden zur Arbeit aufgefordert werden. Sie sind vollständig automatisiert
- Mitarbeiter-Roboter erstellen adressatengerechte und mit ansprechbaren Layouts Formulare (Brief, E-Mail, ...)
- Mitarbeiter-Roboter benötigen nur Strom und eine Internetverbindung
- Mitarbeiter-Roboter kennen keine Ausfalltage
- Mitarbeiter-Roboter können viel mehr tun, als Ihnen wahrscheinlich bewusst ist.
- Mitarbeiter-Roboter können unzählige verschiedene Aufgaben gleichzeitig ausführen

EINFÜHRUNG (4)

Schulung | Kosten

Unsere Experten führen die gesamte Schulung der Mitarbeiter-Roboter für Sie durch. So sind Ihre Mitarbeiter-Roboter bereits am ersten Tag umfassend geschult und einsatzbereit. Wir kümmern uns um alles - für Sie und/oder Ihre Mitarbeiter ist kein Aufwand erforderlich.

Normalerweise können wir einen Mitarbeiter-Roboter in weniger als einer Woche darin schulen, jede Aufgabe zu erledigen. Sie zeigen uns die Arbeit, die Sie erledigen möchten, und ein paar Tage später werden Ihre Mitarbeiter-Roboter diese Arbeit für Sie erledigen.

Lizenzkosten CHF 30.- (exkl. MwSt)

Benutzerlizenzen gelten für Personen, die an Ihren Geschäftsprozessen teilnehmen, indem sie sich bei Ihrem ProcessPlan-Konto anmelden, um Aufgaben zu erledigen und Berichte anzuzeigen. Jeder (innerhalb oder ausserhalb Ihres Unternehmens) kann Prozesse ohne Lizenz starten.

Optionales Add-on
Die Mitarbeiter-Roboter (KI-Roboter) werden in der Regel von unseren Experten geschult und verwaltet und können jede computergestützte Verwaltungsaufgabe in Ihrem Unternehmen ausführen. Sie arbeiten völlig unbeaufsichtigt und Sie bezahlen nur für die Minuten, die sie tatsächlich arbeiten.

Arbeitsstunden
pro Monat

CHF-Tarif pro tatsächlich
geleistete Minute

Über 80

0.15

40-80

0.20

0-40

0.25

Z.B.: Arbeitet Ihr Mitarbeiter-Roboter einen ganzen Tag (8 h) lang, bedeutet dies 480 Minuten Einsatz oder 72 CHF.

UMSETZUNG

Konzept

PHASE 1

- Globale Strategie definieren
- Analyse vorhandener Prozesse
- Prozesse für KI-Roboter bestimmen

PHASE 2

- Prozesse für KI-Roboter designen
- KI-Roboter schulen
- Übrige Prozesse optimieren (optional)

PHASE 3

- Mitarbeiter instruieren
- Auswertungen & Analyse
- Zufriedenheit bei allen Beteiligten

- Wenn noch nicht geschehen, Definieren der globalen Strategie und Aufzählen der dazugehörigen Prozesse
- Analyse der vorhandenen Prozesse
- Bestimmung der geeigneten Prozesse, die von einem Mitarbeiter-Roboter ausgeführt werden können

- Reihenfolge der für KI-Roboter bestimmten Prozesse
- Design der Prozesse in ProcessPlan und gleichzeitig dokumentieren aller erforderlichen Angaben wie:
 - Zugriffe auf ERP, Fakturierungs-, Lohnwesen-, Lagersysteme, Emails, Buchhaltung, Dateiserver, ...
 - Normtexte für interne und externe Meldungen
- Schulung durch unsere Experten
- Testen und Abnahme
- Bestehende Prozesse gegebenenfalls anpassen und/oder ergänzen

- Die betroffenen Mitarbeiter werden über die ihnen zugeteilten Roboter informiert und instruiert und auf andere Aufgaben, die sie zukünftig erledigen sollen, sensibilisiert
- Die KI-Roboter werden überwacht (automatisch, von Verantwortlichen oder Sachbearbeitern). Eine detaillierte Auswertung und Logs stehen jederzeit im System bereit
- Die Resultate werden mit den Betroffenen besprochen, Verbesserungsvorschläge ausgearbeitet und integriert
- Mit dem HR-Verantwortlichen und den Vorgesetzten werden für den Mitarbeiter neue attraktivere Aufgaben definiert

BEISPIEL

Phase 2 (1) Auszug - auf Seite 11 finden Sie einen Link zum Video)

Prozess zu designen: Zu diesem Zweck verwenden wir den Designer von ProcessPlan.

Unser Beispiel aus Lieferanten-Rechnung und -Onboarding

Design des Prozesses



STOP Rosey

Monitoring Log | Image Capture | Tools | Settings

Search...

```
Hello, my name is "Rosey" and I am your robot employee.  
Please press START and I will begin looking for work assignmen  
04-29-21-16-02 | Robot Employee | Launching Chrome  
04-29-21-16-03 | Waiting for Chrome Window to Focus  
04-29-21-16-04 | Chrome Window Found | 16396  
04-29-21-17-55 | Robot Employee | Started  
04-29-21-17-55 | Robot Employee | Waiting for my next ta  
04-29-21-17-55 | Robot Employee | Robot Employee Update
```

Prozess starten/stoppen

Der Roboter stellt sich im Monitor Log vor.

Alle Schritte werden im Monitor Log aufgelistet und zeitlich festgehalten.

BEISPIEL

Phase 2 (2) Auszug

- Der Roboter holt sich die Rechnung des Lieferanten in den vorbestimmten Ablagen (Portale, Mailserver, Drive, ...)
- Aus den Informationen im Rechnungsformular holt er sich die nötigen Informationen und wird Adressen, Total und Zahlungskonditionen, Positionen mit Mengen, Preisen, Zahlungsziel, sowie alle gewünschten Daten herauslesen und entsprechend in vordefinierte Formulare speichern und z.B. Ihrem ERP (Kreditoren, Materialwirtschaft, ...) übergeben.
- Er prüft, ob der Lieferant neu oder bereits vorhanden ist, etc.

file:///C:/processproxy/HDSupply_Invoice.pdf

Monitoring Log

```

Hello, my name is "Rosey" and I am your robot employee.
Please press START and I will begin looking for work assignments.
04-29-21-16-02 | Robot Employee | Launching Chrome
04-29-21-16-03 | Robot Employee | Waiting for Chrome Window to Focus
04-29-21-16-04 | Robot Employee | Chrome Window Found | 16396
04-29-21-17-55 | Robot Employee | Started
04-29-21-17-55 | Robot Employee | Waiting for my next task assignment.
04-29-21-17-55 | Robot Employee | Robot Employee Update Available
04-29-21-17-55 | Robot Employee | Pending Job Found | Demo:
04-29-21-17-55 | Robot Employee | Robot Employee Update Available
04-29-21-17-55 | Demo: Read Invoice P | Starting Job
04-29-21-17-57 | Demo: Read Invoice P | 1. Focus Firefox | Window - Focus
04-29-21-17-59 | Demo: Read Invoice P | 2. Focus URL | Typing - Press Key | F4
04-29-21-18-01 | Demo: Read Invoice P | 3. Open PDF | Typing - Type Text | CL
04-29-21-18-04 | Demo: Read Invoice P | 3. Open PDF | Typing - Type Text | Ty

```

HD SUPPLY

PO Box 509058 • San Diego, CA 92150-0058

Sign up today to process payments online or go paperless and receive invoices electronically. Visit <http://hdsupplyfacilities.baltrock.com>. Login Token: MRL TGD PXX

INVOICE

Invoice Date: 02/16/2023 Invoice Number: 9211527905

| Customer Number | Ordered By | Authorized By | Order Number | Purchase Order Number |
|-----------------|---------------|---------------|--------------|-----------------------|
| 5935694 | DONALD JORDAN | | W218581265 | 8181 |

Ship To:

OXFORD WEST APTS
615 OGDEN CT OFC
OXFORD OH 43066-2116

| Stock Number | Description | GL Account | Ordered | Shipped | Unit Price | Unit | Extension |
|--------------|---|------------|---------|---------|------------|------|-----------|
| 703551 | Screw in Photocontrol | | 4 | 4 | 12.31 | EA | 49.24 |
| 126295 | 12-20x1" Hd Fiberglass Filtr 12/Box | 4020 | 3 | 3 | 23.12 | BX | 69.36 |
| 126290 | 20x20x1" Hd Fiberglass Filtr 12/Box | 4020 | 4 | 3 | 23.20 | BX | 69.60 |
| 287130 | Laundry Cntr 3.2cd Washer5.9cd Dryer Wht | 3503 | 1 | 1 | 1,399.00 | EA | 1,399.00 |
| 501116 | DE 18 Cu Ft Top Mount Refrigerator Es | 3513 | 1 | 1 | 969.00 | EA | 969.00 |
| 902909 | 20oz/1 Gal Air Freshener Lavender | | 4 | 4 | 12.82 | EA | 51.28 |
| 108795 | 5.5 Oz Wht DAP Kwik Seal+ 12c 12/Cs | 1015 | 1 | 1 | 76.99 | CA | 76.99 |
| 754263 | A.s. Smith Gs Cntrl Vlv Assembly Ng 1" Cvty | | 1 | 1 | 221.51 | EA | 221.51 |

Monitoring Log

```

Hello, my name is "Rosey" and I am your robot employee.
Please press START and I will begin looking for work assignments.
04-29-21-16-02 | Robot Employee | Launching Chrome
04-29-21-16-03 | Robot Employee | Waiting for Chrome Window to Focus
04-29-21-16-04 | Robot Employee | Chrome Window Found | 16396
04-29-21-17-55 | Robot Employee | Started
04-29-21-17-55 | Robot Employee | Waiting for my next task assignment.
04-29-21-17-55 | Robot Employee | Robot Employee Update Available. Click the "Tool
04-29-21-17-55 | Robot Employee | Pending Job Found | Demo: Read Invoice P | HD
04-29-21-17-55 | Robot Employee | Robot Employee Update Available. Click the "Tool
04-29-21-17-55 | Demo: Read Invoice P | Starting Job
04-29-21-17-57 | Demo: Read Invoice P | 1. Focus Firefox | Window - Focus | Fi
04-29-21-17-59 | Demo: Read Invoice P | 2. Focus URL | Typing - Press Key | F4
04-29-21-18-01 | Demo: Read Invoice P | 3. Open PDF | Typing - Type Text | CL
04-29-21-18-04 | Demo: Read Invoice P | 3. Open PDF | Typing - Type Text | Ty
04-29-21-18-11 | Demo: Read Invoice P | 3. Open PDF | Typing - Type Text | Ty
04-29-21-18-11 | Demo: Read Invoice P | 4. Reading Address | Process Field - Repl | Ne
04-29-21-18-13 | Demo: Read Invoice P | 5. Reading Main Cont | Process Field - Repl | Ne

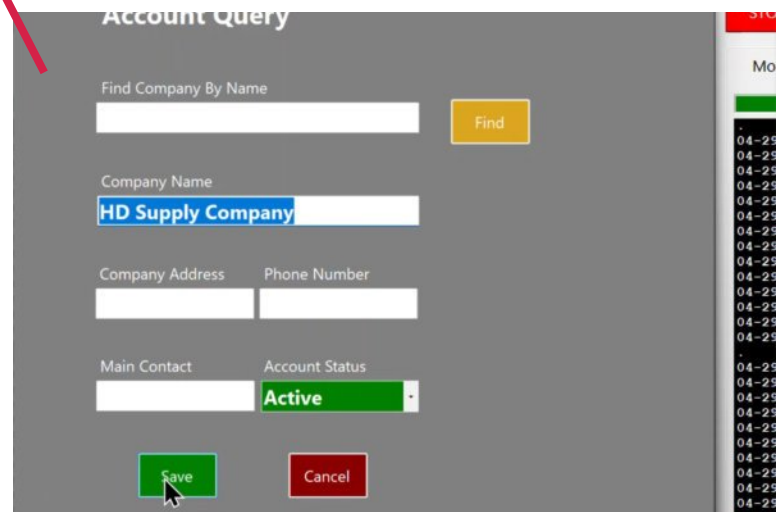
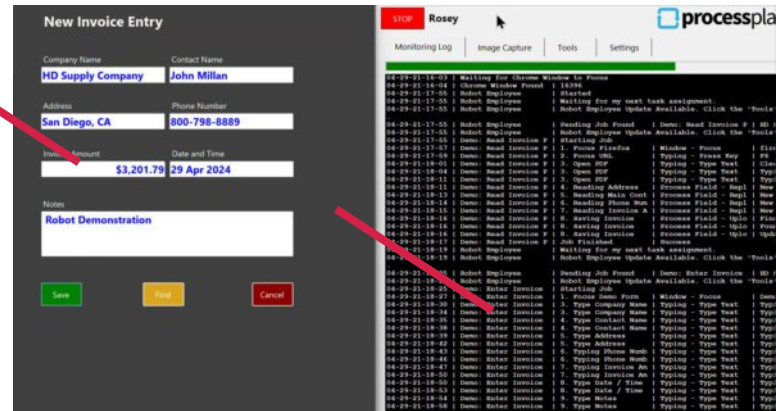
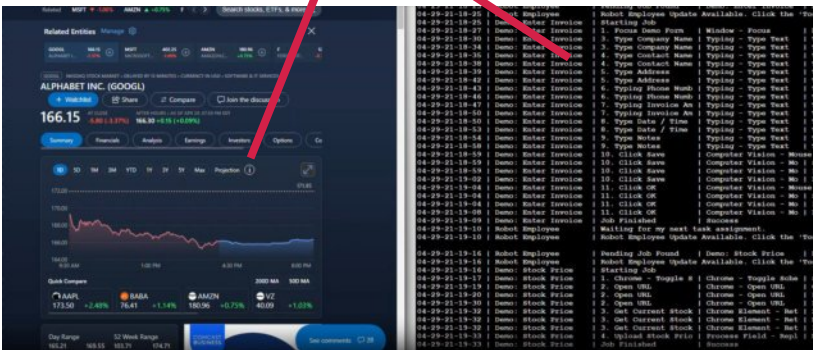
```

BEISPIEL

Phase 2 (3) Auszug

Ein Formular wird automatisch ausgefüllt

Der Roboter holt sich wirtschaftliche Informationen über den Lieferanten z.B. unter zefix.ch, businessmonitor.ch, Börsenseiten, Kursseiten, ...



... wertet sie aus und wenn alles den Vorgaben entspricht wird dieser hinterlegt. Wenn nicht, ordnet er entsprechende Aufgaben Mitarbeitern zu. Je nach Prozessvorgaben kann er einen anderen Prozess starten oder einen bestehenden fortsetzen.



[Schauen Sie sich das Video \(Ausschnitt\) zu diesem Beispiel an](#)

ETHIK

Wichtige Themen der KI-Ethik



KI-Roboter | Mitarbeiter-Roboter

KI und Ethik: Eine komplexe Beziehung

Die rasante Entwicklung der Künstlichen Intelligenz (KI) bringt eine Vielzahl ethischer Herausforderungen mit sich, die in der KI-Ethik diskutiert werden müssen. Es geht darum sicherzustellen, dass KI-Systeme verantwortungsvoll und im Einklang mit menschlichen Werten entwickelt und eingesetzt werden.

- **Transparenz und Erklärbarkeit:**

KI-Systeme sollen transparent sein und ihre Funktionsweise erklären können. Dies ist wichtig, um Vertrauen in KI-Entscheidungen zu schaffen und sicherzustellen, dass sie fair und diskriminierungsfrei getroffen werden.

- **Verantwortung und Fairness:**

Es muss klar sein, wer für die Entscheidungen und Handlungen von KI-Systemen verantwortlich ist. KI-Systeme sollen frei von Vorurteilen und Diskriminierung sein und alle Menschen fair behandeln.

- **Sicherheit und Privatsphäre:**

KI-Systeme sollen so konzipiert sein, dass sie sicher und zuverlässig sind und die Privatsphäre der Menschen schützen.

- **Menschliche Kontrolle und Autonomie:**

Menschen sollen die Kontrolle über KI-Systeme behalten und in der Lage sein, ihre Entscheidungen zu hinterfragen. KI soll nicht zu einer autonomen Entscheidungsfindung führen, die der menschlichen Kontrolle entzogen ist.

- **Soziale Auswirkungen:**

Die sozialen Auswirkungen von KI-Systemen müssen sorgfältig bedacht werden. KI soll so eingesetzt werden, dass sie der Gesellschaft zugutekommt und negative Auswirkungen wie Massenarbeitslosigkeit oder Überwachung vermeiden werden.

myDPS.swiss GmbH und ihr myDPS.expert-Team stehen für Beratung, Schulung und Produktentwicklung im Einklang mit diesen Grundsätzen.

ZUSAMMENFASSUNG

Stand und Zukunft

Herausforderungen und ChancenV

Die Implementierung ethischer Prinzipien in der KI-Entwicklung ist komplex und mit zahlreichen Herausforderungen verbunden. Es ist wichtig, dass verschiedene Akteure wie Wissenschaftler, Politiker, Unternehmen und die breite Öffentlichkeit zusammenarbeiten, um Leitlinien und Regelwerke für die verantwortungsvolle Entwicklung und Nutzung von KI zu schaffen.

Unser Mitarbeiter-Roboter entwickelt sich rasant weiter und wird auf seine eigene Art auch andere Bereiche wie Qualitätssicherung, Personal- und Ressourcenplanung, usw. dienen können. Durch seine Flexibilität löst er bereits unzählige kleine Aufgaben und Prozesse.

Es ist erstaunlich, wie viele Einsatzideen von Mitarbeitern aus jeder Stufe bereits bei ersten Meetings vorgeschlagen werden. Eine Kettenreaktion bildet sich zwischen “dies können wir mit dem Mitarbeiter-Roboter lösen” und “dadurch, dass wir dies gelöst haben, können wir nun eine zurückgestellte oder neue Aufgabe in Angriff nehmen”. Somit entsteht eine positive und verantwortungsvolle Dynamik, die eine vielversprechende Zukunft verspricht.

Unser Ziel ist es, weiterhin innovative Lösungen zu entwickeln, die in jeder Unternehmensgröße einsetzbar und finanziell attraktiv und tragbar sind.

Die Beschleunigung des Einsatzes von KI in Ihrem Unternehmen erfordert eine klare Strategie, die richtige Technologie und ein engagiertes Team. Mit einem strukturierten Ansatz und kontinuierlicher Innovation können Sie die Vorteile von KI nutzen, um Ihre Geschäftsprozesse zu optimieren, neue Produkte und Dienstleistungen zu entwickeln und Ihren Wettbewerbsvorsprung zu sichern und auszubauen.



myDPS.expert

Prozess Management + Automatisierung | Digitalisierung
Transformation | Human Resources
KI-Roboter | Mitarbeiter-Roboter

DACH-Partnership with Processplan LLC



myDPS.swiss GmbH

CH-4626 Niederbuchsiten

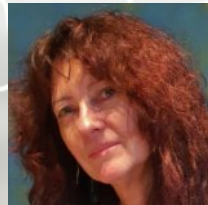
www.myDPS.swiss | www.myDPS.expert

copyright myDPS.swiss llc

2024.4-201.1



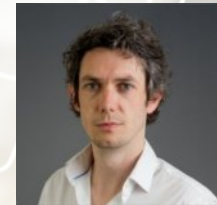
Frédéric | CEO + Inhaber
Forschung + Entwicklung
Member of PEX Process Excellence
Network



Béatrice | CBOO
Interne Prozesse Backoffice
Qualitätssicherung



Jessica | CTO/CIO
Neue Technologien
Sicherheit



Martin | CCSO
Internationaler
Kundensupport